



リフレッシュ通信

2009
新年号



トステムのリフォームショップ
(株)グリーン・パトロール

事務所：茅ヶ崎市東海岸 4-8-43 ショップ：茅ヶ崎市東海岸北 4-2-5
TEL：0467-87-3920 FAX：0467-83-7301
ホームページアドレス：<http://www.green-patrol.co.jp>

あけまして おめでとう ございます

編集局/河野

明けましておめでとうございます。2009年スタートです！
皆様にとっても福の多い良い一年でありますよう、お祈り申し上げます。
そして！グリーン・パトロールも皆様に満足して頂けるよう、スタッフ一同努力して参りますので、今後ご愛顧いただきますよう、よろしくお願い申し上げます。

一級建築士事務所 住まいの相談室



コラム
狩谷 昌伸

Q: 相談わが家は古いので、地震で瓦葺きの重そうな屋根が落ちてこないか心配です。また、外壁では何が安全ですか？

A: アドバイス昔ながらの屋根はとても重い物が多く、特に直下型地震が来た場合、屋根の重みで家が真ん中からつぶされる危険があります。

昔の日本家屋は、丸い玉石を並べただけの簡単な基礎の上に、直接木の土台を置いて家を建て、重量のある瓦屋根を重しのようにのせて安定させるケースが多くみられました。本格的な瓦屋根は瓦が陶製で重く、しかも強風で飛ばないように瓦を乗せる部分にたっぷり赤土を敷き、それだけでも5~6トンになることがあります(土葺きという)。そのため屋根全体はかなりの重量になります。このように屋根が重いと、家がつぶれなかったとしても地震による揺れが大きくなります。また、瓦が飛んで落ちてくる危険性もあります。このような土葺きの瓦屋根なら、できれば葺き直しましょう。

最近ではセメント製の軽い瓦がありますし、瓦の釘付けも義務づけられています。古い木造建築の場合、漆喰など土でできた壁が主流ですが、これは耐久性に欠けます。また、最近よく使われているモルタルは、セメントと砂を混ぜたものです。本来燃えにくい材質ですが、ひびが入りやすく、振動によってはがれやすいという弱点を持っています。ひびが入るだけでも耐火効果は激減するし、はがれ落ちるとまったく耐火の役目をはたしません。いずれの場合も、できればサイディングなどに張り替えることをお勧めします。



可愛いペットを自慢しよう！



新年第1号のワンちゃんは藤沢市 F様邸の
サリー君をご紹介します！

プロフィール

お名前：サリーくん 男の子 3歳
ボーダーコリー
性格：散歩が大好き。やんちゃさん

新春のお知らせ

朝日新聞の地域情報誌「ふれあい朝日」1月号に
「ショップくすの樹」掲載決定！
(毎月第1・3木曜発行(茅ヶ崎・鎌倉エリア))

ふれあい朝日
<http://www.shonan-sh.jp/>

ショップ くすの樹★Winter Sale 開催！
3周年を記念して

3割引Sale

2/1~未まで！ご来店お待ちしております。

1 Day
Lesson

Craft Cafe

NEW!

★ パン粘土教室 始まります！

小麦粉に接着剤と少量の防腐剤を練り込んだパンドを形成し、乾燥。
油絵の具を練りこみ色づけします。
1月は19日にバラと葉を形成し、乾燥させて23日に色づけします♪
ですので、2回来て頂いて完成です。
料金は2回で参加費が5,250円 材料費が1,200円となります。
2月はパン粘土で作るお雛様を予定中です。

★ 2月はシェルのデコパーシェを予定しています！

1月

ホームページも是非ご覧ください♪

日	月	火	水	木	金	土
4	5	6	7	8	9	10
年始休業						
11	12	13	14	15	16	17
●		●		◆	◆	
18	19	20	21	22	23	24
	■	AM▼ PM★		◎	■	
25	26	27	28	29	30	31
	▼			★		

2月

2月は各レッスン、お雛様です♪

日	月	火	水	木	金	土
1	2	3	4	5	6	7
	■				■	
8	9	10	11	12	13	14
●		●		◆		

★ニットカフェ 10:00~ 13:30~
参加費：1,575円 材料費：200円

●お料理教室 10:30~
参加費・材料費はお問合せください。

◆ステンシル タペストリー 10:00~
参加費：2,600円 材料費：2,500円

■パン粘土 アクセサリー 10:00~
参加費：5,250円 材料費：1,200円

◎ワンストローク ハンガー 10:00~
参加費：2,625円 材料費：3,000円

▼ワイヤークラフト 10:00~
1/20 Welcome ボード
参加費：2,625円(材料費込み)

1/26 カゴ
参加費：1,050円(材料費込み)

▲和菓子 桃&お雛様 10:00~
参加費：4,000円(材料費込み)

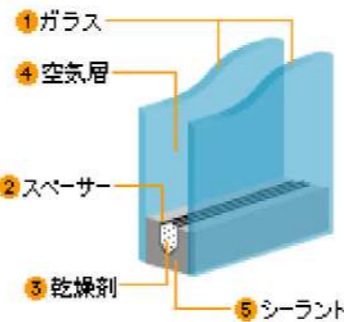
現場日記 茅ヶ崎市 K様邸 外壁塗装&内装リフォーム

今までお庭の剪定でお付き合いをさせていただいていた K 様邸。今回は家のリフォームをさせていただくことになりました。最初は2階の子供部屋の窓が開かなくなったとご連絡をいただいたのですが、打ち合わせを重ねるうち、大掛かりなリフォームとなりました。数年前、他社さんで水周りのリフォームをされていたのですが、それがどうも気に入らず、リフレッシュ通信をお読みになって、「こんな風にキレイにしてくれるなら…」と当社に任せていただくことになったのです。

施工前のK様邸



「冬がとにかく寒くて…」子供部屋の窓の交換の打ち合わせの時、奥様はこうおっしゃっていました。戸建住宅はどうしても外気温の影響を受けやすく、こういうお悩みをお持ちの方は多いはず。そこで、すべての窓をペアガラスに変更することを提案させていただきました。ペアガラスの窓は、ガラスとガラスの間に空気の層があるので、熱伝導率が低く、冷暖房効果が高くなるのです。省エネによるコストダウンと地球温暖化防止にも一役買ってくれるというわけですね。また、結露の防止にもなるので、住宅建材の寿命も長く保てます。



リビングの窓。台形出窓→ポウウィンドウに変更しました。



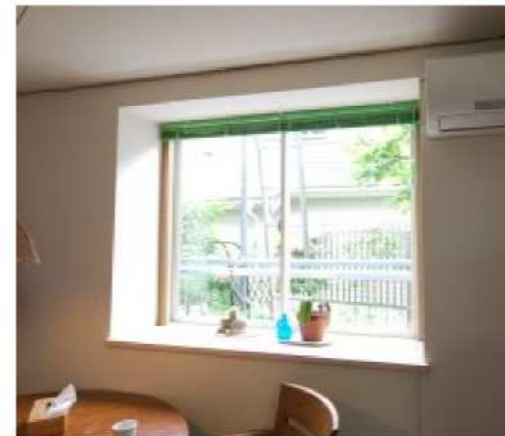
部屋の内側から見ると…



子供部屋の窓。上げ下げ窓→たて滑り出し窓に変更しました。

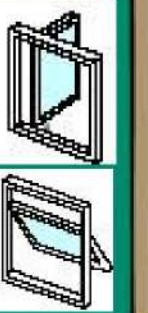


ダイニングの窓は引き違い窓にしました。

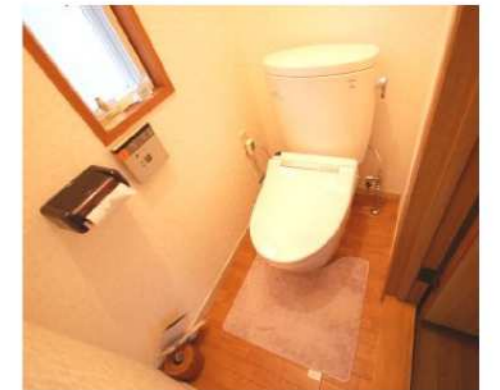


ワンポイント情報

たてすべり出し窓は、窓の軸がスライドし、左右どちらか一方に回転するように開閉する窓。それに対し、横すべり出し窓は横方向の上側を外部に押し出す窓。どちらも通風性に優れています。



他にもいろんな設備が新しくなりました。



すべての窓をペアガラスにして熱効率が良くなっただけでなく、デザインもおしゃれなものになり、外からも中からも素敵な感じに仕上がりました。奥様は「外国の家のようにキレイになって、この冬がどんなに過ごしやすくなるか楽しみです」と、ワクワクしていらっしゃいます。喜んでいただけて、私も本当に嬉しいです。ぜひ、ご感想をお聞かせください。

ワンポイント情報

ポウウィンドウとは、弓形にせり出した出窓のこと。

同じサイズのたてすべり出し窓やはめ殺し(FIX)窓を複数組み合わせることで弓形を構成して、優雅で豪華な雰囲気がある出窓です。



茅ヶ崎市 K様邸 外壁塗装&内装リフォームのお話は来月号で続きをご紹介します！..お楽しみに (・v・)!