



ご挨拶

8月に入り、夏らしく暑さが続きましたね。夏休みは楽しく過ごせたでしょうか？私は娘と箱根の強羅に行き、ガラス吹き体験をしてきました。ガラスのコップはとても綺麗で涼しげに出来上がりましたが、作るのには本当に熱かったです！物を作る楽しさや大変さを子供と体験できてとても楽しい一日でした。



編集局/河野



コラム/柴沼

園芸豆知識

9月のバラ管理

今回は、秋の花を咲かせるための剪定を行います。遅くとも、今月10日頃までには済ませて下さい。秋の花は、剪定後およそ50日位で咲き始めますので、この時期に剪定しておくとおちょうど涼しくなって、一番長持ちする時期に咲き始める事になります。

剪定の方法としては2月に行う春の剪定ほど深くは切らず、一般的には全体の三分の一程度を詰めるつもりで、すべての枝を切り詰めます。その際、外芽の上で切り、充実していない細い枝は元から切り取ります。剪定の後には肥料を与えてください。

可愛いペットを自慢しよう！

今回は、茅ヶ崎市 H邸の賢いワンちゃんです！

お名前：カブ君/黒柴

性別★♂ 2歳
特技★一度は「ワン！」と吠えるものの、奥様と話をしているところを見ると、もう2度と吠えないそうです。
賢いな～(^.^)



可愛いペットまだまだ募集中です！取材ご協力お願いします！
クイズ・クイズ この部屋の秘密の仕掛けを解き明かします。

Q :この部屋はマイナスイオンでいっぱいって本当？

答えは裏面の最後を読んでくださいね！



★グリーン・パトロールのホームページ更新中！

★ホームページアドレス <http://www.green-patrol.co.jp>

「ホームページを見たわ！」という声が聞きたく、少しずつですが、更新しています。下記のイベント情報や期間限定のキャンペーン情報も詳しく載せていますので是非一度アクセスしてみてください。

トップページ イベント開催



まだまだ受付中!!

小さい 小さい 大好評♪～ワイヤークラフト～
バスケットづくり～♪



広げてみると鍋敷きになったり、壁にオーナメントとして飾ったりアレンジ自由自在で～す



大きさを変えたり、ワイヤーの色を変えたりしてみるのもいいですね

日時：9月9日(土)・10日(日) 11:00～14:30
場所：トステムホーム藤沢 藤沢市 柄沢 319



- いいこと盛りだくさん!!
- 参加費はいつもの1組1000円。何名様でも1000円です。
 - おいしい、おいしいお弁当をご用意いたします。
 - 送迎もいたしますお友達にお申し付けください。
 - クジなしのお楽しみ抽選会を行います。何か当たるかな？
 - 作った作品はお土産に！その他のワイヤークラフト作品も是非ご覧ください。

2006年秋キャンペーン実施中!!



8/1～11/30までに
リフォーム等をご用命
いただいた方に素敵な
プレゼントを差し上げます。

また、お知り合いをご紹介していただくと、両方の方々にプレゼント！

申し込みハガキのご用命は上記へ

詳細はホームページをご覧ください！

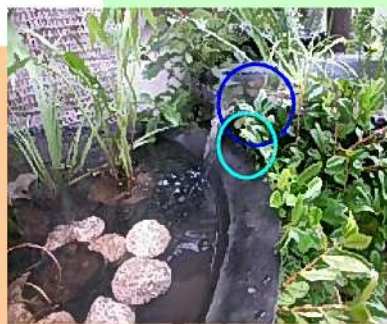
現場日記

「ショップくすの樹」
の最新情報！

gift and gallery
くすの樹
KUSUNOKI

茅ヶ崎市東海岸北4-2-5
87-3928

鉄鍋はこんな感じに・・・



大きな3つの鉄鍋（フィリピンの屋台で実際に使用されている直径80cmの大中華鍋）に水が流れ、循環、水の音が涼しげに聞こえます。鉄鍋の中には水草が植え込まれ、外回りには、ソテツ・ハマヒサカキ・ユニファー類等を植栽しました。レンガ縁石の内側に土がこぼれないよう、ミカゲピンコロでアクセントをつけました。

「ギフトショップ くすの樹」に是非ご来店ください！

普段使いのものから贈答品まで幅広い年齢層の方々に喜ばれるような商品をご用意しております♪



●ギャラリーくすの樹・9月のお教室

10月からキルトカフェ、お料理教室も開催予定



ワイヤークラフト/ウェルカムボード
19日(火)26日(火)10時～
2,200円(材料費込み)



パッチワーク/小物入れ
28日(木)10時～
2,000円(材料費込み)



グラスリッツェン(針でガラスを彫ります)
21日(木)10時～
3,500円(材料費込み)

出展者募集

ギャラリースペース貸します！自分の作品発表に！グループ展に！

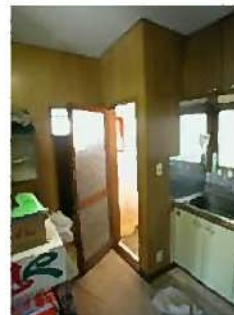
●11坪 ●Pあり(3台) ●随時見学可能(要予約)

今回ご紹介するお宅は

茅ヶ崎市 M邸
浴室・洗濯機置き場工事の様子です。

「お風呂を造りたい」というご主人様の要望で今回のリフォームが始まりました。使用していなかった「離れ」のシャワー室をゆったりと足を伸ばせる浴槽があるお風呂に作り変えました。

施工前(Before)



施工前は一人で一杯のシャワー室でしたが、階段下の収納部分をうまく取り込んで増築しました。狭いシャワー室内に置かれた洗濯機も問題でした。

施工前の外観です。こちらを増築してバスルームを造ります。

施工後(After)



1200mmの浴槽を入れて明るいバスルームが完成しました。サーモシャワー水栓で湯温も一定、快適です。隣に洗濯機置き場もスッキリと別室におさまりました。

施工後の外観です。わずか45cmの増築で、足を伸ばしてゆったり入れる立派なバスルームにすることができました。

クイズ・クイズの
答えは！

A: 森林の中にいるみたい！だから、血液がサラサラになっちゃうんです！

ホームウェル茅ヶ崎
(株)グリーン・パトロール

8/1(火)リニューアルオープン！ 更新中！

TEL0467-87-3920
FAX0467-83-7301
住 所：茅ヶ崎市東海岸北4-2-5

ホームページアドレス <http://www.green-patrol.co.jp>

メールアドレス：greenpat@green-patrol.co.jp

フリーダイヤル：0120-041301 (ヨイスマイ)